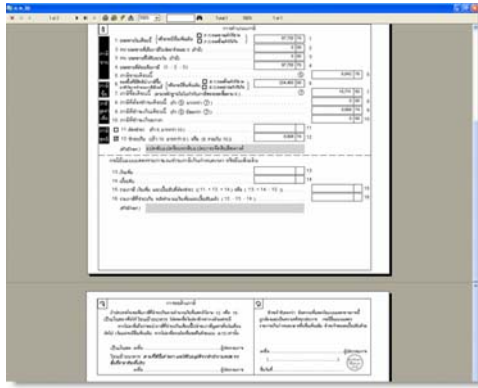


ทำไมพิมพ์ ภพ.30 แล้วฟอร์มไม่อยู่ในหน้าเดียวกัน

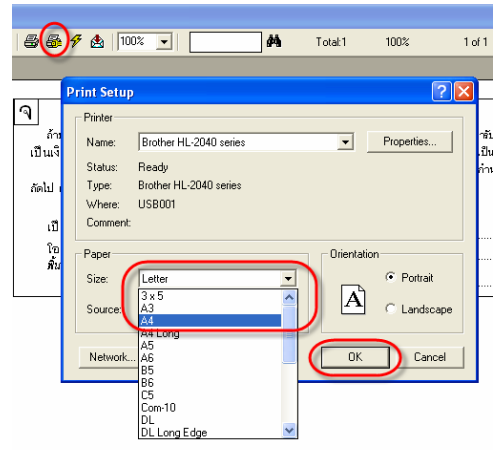


เนื่องจากฟอร์มนี้มีรายละเอียดเยอะพอสมควรครับ และขึ้นอยู่กับเครื่องพิมพ์ด้วย อาจจะมีบางเครื่องเท่านั้นที่พิมพ์แล้วตกขอบ แต่ไม่ต้องห่วงครับ ปัญหานี้เกิดจากการตั้งค่ากระดาษของเครื่องพิมพ์

แค่เราเปลี่ยนขนาดกระดาษให้เป็น A4 หรือปรับค่าขอบกระดาษก่อนพิมพ์ก็จะสามารถพิมพ์ฟอร์มนี้ออกมาให้อยู่ในหน้าเดียวกันได้อย่างสวยงามแล้วละครับ

วิธีการก็ง่ายๆ ตามนี้ครับ

ให้เปลี่ยนขนาดกระดาษเป็น A4 เพราะเครื่องพิมพ์บางเครื่องจะกำหนดค่ามาตรฐานมาเป็นกระดาษ Letter ดังนั้นจึงต้องเปลี่ยนค่าเป็น A4 ก็จะหายตกขอบแล้วครับ



แต่สำหรับบางเครื่อง หากเปลี่ยนขนาดกระดาษเป็น A4 แล้วยังไม่หาย ก็ให้ลองปรับลดขอบกระดาษลง โดยกดเปิดหน้า Preview ก่อน แล้วกดปุ่ม Ctrl+S จากนั้นปรับค่าขอบบนเป็น 0.5 และขอบล่างเป็น 0.25 คลิกที่ปุ่ม X แล้วลองสั่งพิมพ์ดูใหม่ คุณก็จะได้ฟอร์มที่อยู่ในหน้าเดียวกันแล้วครับ

