

การ Update โปรแกรมบัญชี iMoneys ให้เป็นรุ่นใหม่ล่าสุด

ก่อนอื่นดูว่าโปรแกรมบัญชี iMoneys ของคุณเป็นรุ่นใด โดยดูที่ตรงกลางด้านบนของโปรแกรม



ถ้าเป็น Ver.1.1 build 1012 หรือใหม่กว่า ก็ไม่ต้อง Update ก็ได้ เพราะโปรแกรมจะเช็ค Update ให้อัตโนมัติ (ถ้าคุณต่อ internet ไว้)



แต่ถ้าเป็น Ver.1.0 build 9047 หรือ build 1005, 1008 ก็ให้ทำขั้นตอน Update ตามรายละเอียดด้านล่าง เพื่อปรับให้เป็น Version ที่ใหม่กว่า

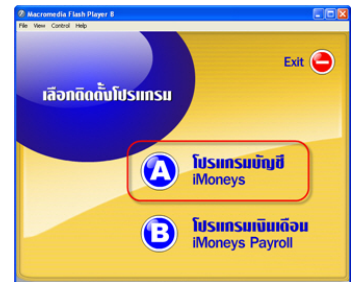
ขั้นตอนในการ Update โปรแกรม

1. ให้ทุกๆ เครื่องออกจากโปรแกรมบัญชี iMoneys ก่อน
2. การ Update สามารถทำได้ 3 วิธีคือ
 - 2.1 Update จากแผ่น CD โปรแกรม (แผ่นสีเหลือง)
 - 2.2 Download ไฟล์ Update จากในเว็บของ iMoneys
 - 2.3 ใช้ระบบ Auto Update ของโปรแกรม (เฉพาะ build 1009 ขึ้นไปเท่านั้นจึงจะมีคุณสมบัตินี้)

การ Update จากแผ่น CD โปรแกรม (แผ่นสีเหลือง)

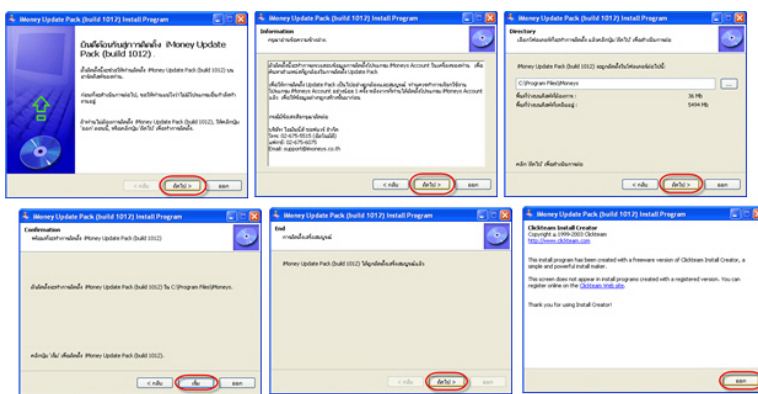


ถ้าคุณได้รับแผ่น CD โปรแกรม (แผ่นสีเหลือง) จะมี Update ไฟล์รวมอยู่ในแผ่น CD นี้ด้วย
เมื่อคุณใส่แผ่น CD เข้าไปในเครื่องแล้ว (ถ้าใช้เป็นระบบ LAN ให้ใส่แผ่นในเครื่องลูกเครื่องใดเครื่องหนึ่งก็ได้) จะมีเมนูขึ้นมาให้เลือกโปรแกรมที่ต้องการ ซึ่งจะมีอยู่ด้วยกัน 2 โปรแกรมคือ โปรแกรมบัญชี และ โปรแกรมเงินเดือน



ให้คุณเลือก โปรแกรมบัญชี จากนั้นจะมีเมนูใหม่ปรากฏขึ้น ให้คลิกที่ Update Version

ก่อนที่จะทำการ Update ลองตรวจดูว่าคุณได้ออกจากโปรแกรม iMoneys แล้วหรือยัง และถ้าคุณใช้ iMoneys เป็นระบบ LAN ก็ลองตรวจดูว่าทุกๆ เครื่องได้ออกจากโปรแกรม iMoneys หมดแล้วหรือยัง



ในหน้าจอโปรแกรมติดตั้งชุด Update ให้คุณคลิก ปุ่มถัดไป ตลอดเพื่อติดตั้ง เมื่อเสร็จเรียบร้อยแล้วก็คลิกปุ่มออก ได้เลย (ใช้เวลาประมาณ 1-2 นาที)

เมื่อเข้าโปรแกรมแล้ว ลองดูว่า version ของโปรแกรม เปลี่ยนเป็นรุ่นใหม่แล้วหรือยัง ถ้าเปลี่ยนก็เป็นอันว่าการ Update ถูกต้องเรียบร้อยแล้ว

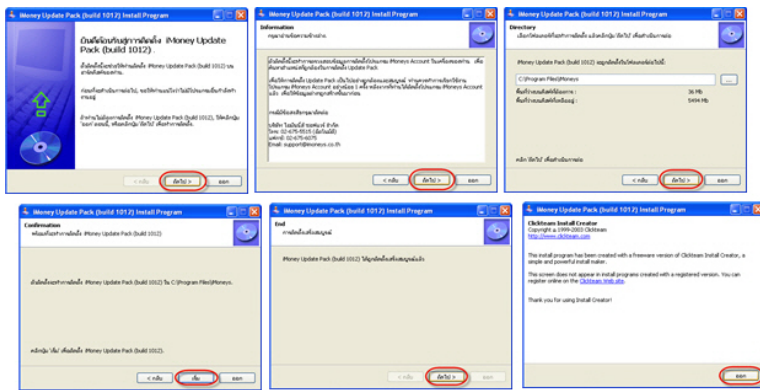
สำหรับกรณีที่ใช้เป็นระบบ LAN ให้ทำการ Update ที่

เครื่องใดเครื่องหนึ่งก็ได้ โดยทำแค่ครั้งเดียวจะครบ ไม่ต้องไปทำทุกเครื่อง

การ Download ไฟล์ Update จากในเว็บของ iMoneys



คุณสามารถเข้าไปที่ www.imoneys.co.th แล้วคลิกที่หัวข้อ Download เพื่อโหลดไฟล์ Update จากในเว็บก็ได้ เมื่อ Download เสร็จแล้วจะได้ไฟล์ที่ชื่อว่า iMonUpdate.exe ก่อนที่จะทำการ Update โปรแกรม ลองตรวจสอบดูก่อนว่าคุณได้ปิดโปรแกรม iMoneys แล้วหรือยัง และถ้าในงานเป็นระบบ LAN ให้เช็คดูว่าเครื่องอื่นๆ ออกจากโปรแกรม iMoneys หหมดทุกเครื่องแล้วพร้อมแล้วก็ให้คุณคลิกที่ไฟล์นี้เพื่อทำการติดตั้งโปรแกรม Update (สำหรับกรณีที่ใช้งานในระบบ LAN ให้ทำที่เครื่องลูกเครื่องใดเครื่องหนึ่งก็ได้)

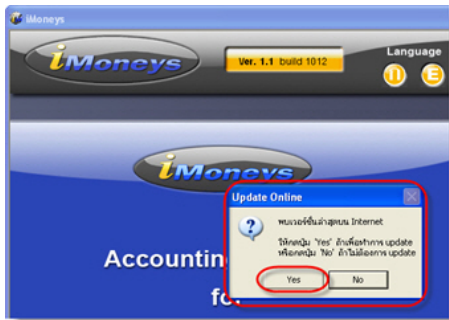


ในหน้าจอโปรแกรมติดตั้งชุด Update ให้คุณคลิกปุ่มถัดไป ตลอดเพื่อติดตั้ง เมื่อเสร็จเรียบร้อยแล้วก็คลิกปุ่มออก ได้เลย (ใช้เวลาประมาณ 1-2 นาที)

เมื่อเข้าโปรแกรมแล้ว ลองดูว่า version ของโปรแกรมเปลี่ยนเป็นรุ่นใหม่แล้วหรือยัง ถ้าเปลี่ยนก็เป็นอันว่าการ Update ถูกต้องเรียบร้อยแล้ว

สำหรับกรณีที่ใช้เป็นระบบ LAN ให้ทำการ Update ที่เครื่องใดเครื่องหนึ่งก็ได้ โดยทำแค่ครั้งเดียวจะครบ ไม่ต้องไปทำทุกเครื่อง

การใช้ระบบ Auto Update ของโปรแกรม



ถ้าคุณใช้ version 1.1 build 1009 หรือ build 1010, 1012 จะมีคุณสมบัติใหม่คือ ระบบ Auto Update ซึ่งโปรแกรมจะเช็ค version ใหม่ให้ทุกครั้งที่คุณเข้าโปรแกรม (แต่เครื่องที่ใช้งานอยู่ ต้องต่อ internet ไว้ด้วยนะครับ) เมื่อโปรแกรมพบ version ใหม่กว่า ก็จะแจ้งให้ทราบและถามว่าต้องการ update หรือไม่

(กรณีที่ เป็นระบบ LAN ให้คุณตรวจสอบดูว่าเครื่องอื่นๆ ออกจากโปรแกรม iMoneys หหมดทุกเครื่องแล้วค่อยทำการ Update ต่อ นะครับ เหลือไว้แค่เครื่องนี้เครื่องเดียวก็พอ)

หลังจากที่คุณคลิก Yes และเลือกที่จะ Update โปรแกรมจะเริ่ม Download ไฟล์จากเว็บมาที่เครื่องของคุณ (อาจจะใช้เวลาประมาณ 5-10 นาที แล้วแต่ความเร็ว internet) เมื่อเสร็จเรียบร้อยแล้วจะมีข้อความแจ้งให้ทราบว่าการ Update เสร็จเรียบร้อยแล้ว ให้คลิกปุ่ม Close ก็เป็นอันเสร็จ ในกรณีที่ เป็นระบบ LAN คุณจะ update จากเครื่องลูกเครื่องไหนก็ได้ นะครับ โปรแกรมจะเช็คและติดตั้งไปที่ server ของคุณให้อัตโนมัติครับ และทำแค่เครื่องเดียวก็พอ ไม่ต้องทำทุกๆ เครื่องนะครับ เพราะการ update จะ update เฉพาะโปรแกรมที่อยู่ในเครื่อง server เท่านั้น ไม่ต้องเครื่องลูกแต่ละเครื่องครับ

