

การติดตั้งโปรแกรม

โปรแกรม iMoneys ได้รับการออกแบบมาให้สามารถรองรับการทำงานทั้งแบบ เครื่องเดียว และแบบใช้งานหลายเครื่องผ่านระบบเครือข่าย (สามารถใช้ได้เฉพาะเครือข่ายบน Windows เท่านั้น)

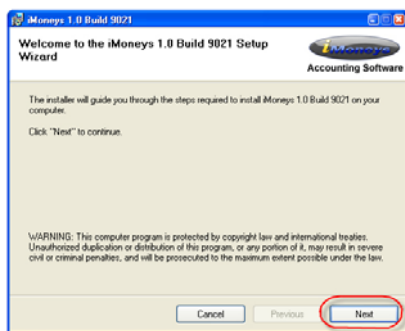
การติดตั้งโปรแกรมจะมี 2 วิธี คือ

1. ติดตั้งเพื่อใช้งานแบบ Stand Alone (แบบใช้งานเครื่องเดียว)
2. ติดตั้งในแบบ LAN (แบบใช้งานหลายเครื่องผ่านระบบเครือข่าย)

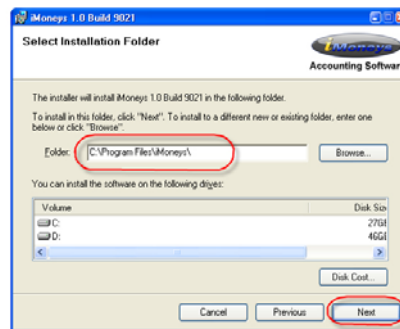
การติดตั้งโปรแกรม

การติดตั้งเพื่อใช้งานแบบ Stand Alone

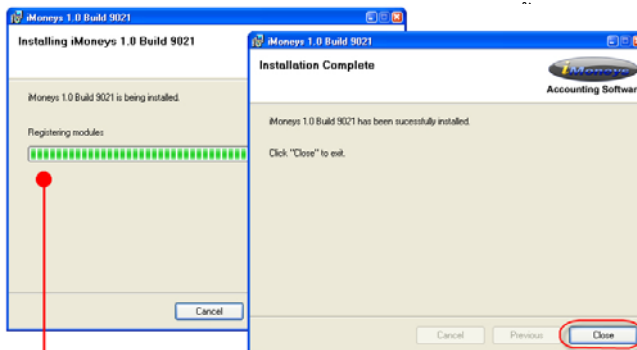
เมื่อใส่แผ่นโปรแกรมลงใน Drive CD-ROM แล้ว ให้เลือกหัวข้อ B ติดตั้งโปรแกรม โปรแกรมจะเริ่มทำการติดตั้งให้ทันที



คลิกที่ปุ่ม Next



ในการติดตั้งแบบ Stand Alone โปรแกรมจะติดตั้งอยู่ใน Folder ชื่อ Program Files ให้คลิกที่ปุ่ม Next 2



เมื่อติดตั้งเรียบร้อยแล้ว ให้คลิกที่ปุ่ม Close

ระหว่างที่กำลังติดตั้ง จะมีแถบ สีเขียวบอกความคืบหน้าให้ทราบ

จะมี icon ของ iMoneys ปรากฏอยู่ที่ Desktop

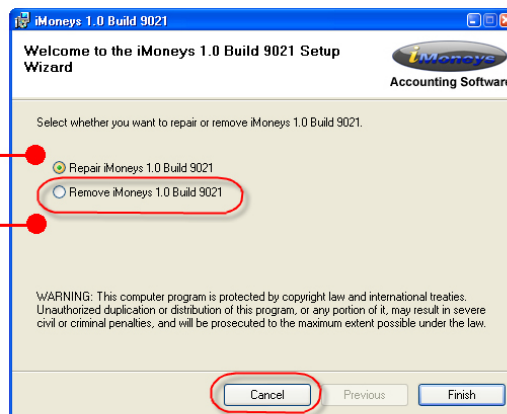


โปรแกรม iMoneys จะสามารถติดตั้งได้เพียงชุดเดียวในเครื่องเดียวกัน คุณไม่สามารถติดตั้งโปรแกรมซ้ำกัน 2 ชุดในเครื่องเดียวกันได้ (ทั้งนี้เพราะการจัดการฐานข้อมูลจะวิ่งไปยังตำแหน่งเดียวกัน ถึงแม้ว่าจะติดตั้งหลายชุดได้ แต่ข้อมูลจะถูกมองเห็นว่าเป็นชุดเดียวกัน – จึงไม่แนะนำให้ติดตั้งในเครื่องเดียวกันมากกว่า 1 ชุด) และโปรแกรมติดตั้งจะตรวจสอบทุกครั้งก่อนติดตั้งว่ามีโปรแกรมอยู่ในเครื่องแล้วหรือยัง ถ้ามีก็จะแสดงหน้าจอให้เลือกว่าจะ ซ่อมแซม หรือ ลบโปรแกรม

ถ้าคุณเรียกโปรแกรมติดตั้งซ้ำในเครื่องเดิม หน้าจอการติดตั้งจะเปลี่ยนไป เป็นการให้เลือกระหว่าง ซ่อมแซม หรือ ลบ โปรแกรม

ซ่อมแซม จะเป็นการลงโปรแกรมทับของเดิม

ลบ จะเป็นการลบโปรแกรมออกจากเครื่อง (แต่ข้อมูลที่มีอยู่จะไม่ถูกลบออก)



สำหรับการลบนั้น โปรแกรมจะลบตัวโปรแกรมออกเท่านั้น แต่จะไม่ลบข้อมูลที่คุณทำได้ ดังนั้นถ้าคุณลบหรือ แลลบโปรแกรม พอคุณติดตั้งโปรแกรมเข้าไปใหม่ ข้อมูลเก่าของคุณก็จะยังอยู่เหมือนเดิม

ถ้าบังเอิญคุณเรียกโปรแกรมติดตั้งขึ้นมาแล้วปรากฏหน้าจอแบบนี้ และคุณไม่ต้องการเลือกทั้ง 2 อย่าง ก็ให้คลิกที่ปุ่ม Cancel เพื่อปิดหน้าจอนี้

การติดตั้งในแบบ LAN

ระบบ LAN ที่สามารถใช้กับโปรแกรม iMoneys จะต้องเป็น Windows เท่านั้น ไม่สามารถใช้กับระบบอื่นได้ เช่น Linux หรือ Unix

คุณสามารถสร้างระบบ LAN ได้ 2 แบบ คือ

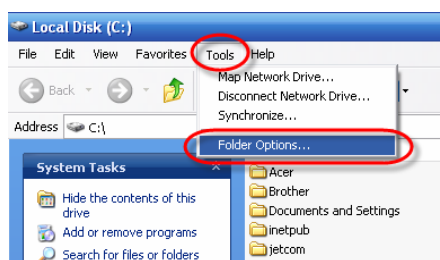
1. แบบ Work Group คือ การใช้เครื่องที่ทำงานอยู่มา Share Hard Disk Windows ที่ใช้ควรเป็น Windows XP หรือ Windows 2000 ขึ้นไป
2. แบบ Files Server หรือ Dedicated Server คือ เครื่องแม่ข่ายที่ลงโปรแกรม Windows 2000 หรือ 2003 Server เพื่อทำหน้าที่ในการดูแลจัดการระบบ เครือข่ายโดยเฉพาะ ปกติแล้วเครื่อง Server แบบนี้จะไม่นำมาใช้งานอื่นด้วย

โปรแกรม iMoneys สามารถติดตั้งลงในระบบเครือข่ายได้ทั้ง 2 แบบ แต่ถ้าเอกสารของคุณมีจำนวนที่เยอะ หรือมีเครื่องลูกข่ายหลายเครื่อง การใช้ระบบ Files Server จะเหมาะสมและปลอดภัยและเสถียรมากกว่าแบบแรกมาก

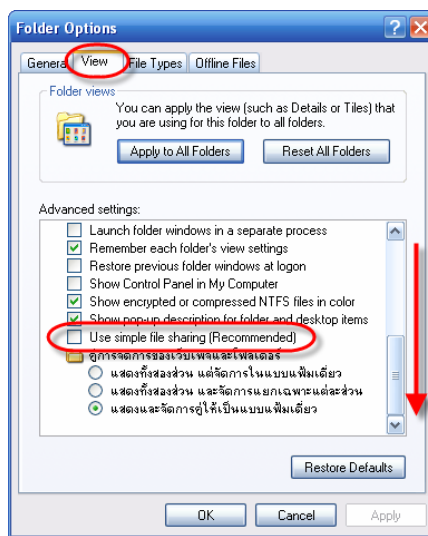
การติดตั้งโปรแกรมในเครื่อง Server

นำแผ่นโปรแกรมไปติดตั้งที่ตัวเครื่องแม่ (วิธีการติดตั้งเหมือนกับแบบ Stand Alone ทุกขั้นตอน)

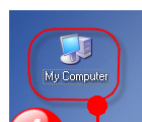
และสำหรับ windows XP เมื่อติดตั้งโปรแกรมเสร็จแล้วให้ทำขั้นตอนนี้ก่อนนะ ครับ คือ ไป double click ที่ drive C: จากนั้น คลิกที่เมนู Tools เลือก Folder Options



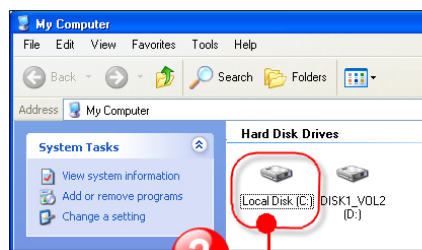
และให้คลิกที่ Tab View แล้วเลื่อน Scroll Bar ลงไปด้านล่างสุดครับ คุณจะเห็น
แถวที่เขียนว่า Use simple file sharing (Recommended) ให้คุณคลิกเอาเครื่องหมายถูก
ออกจากช่องสี่เหลี่ยมในแถวนี้ เสร็จแล้วคลิก OK เลยครับ



เสร็จแล้วให้ทำการ Share Folder ของโปรแกรมโดย

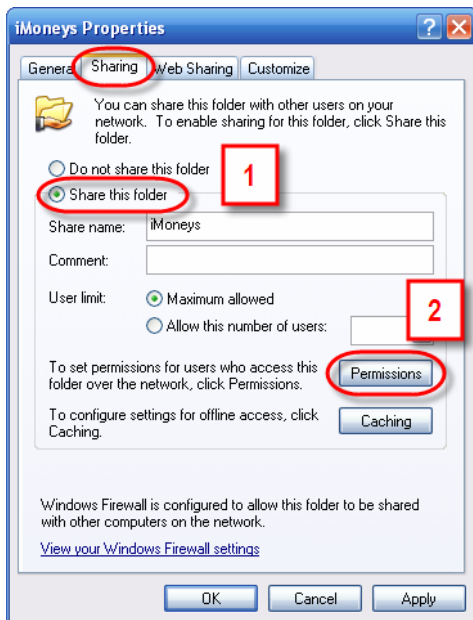
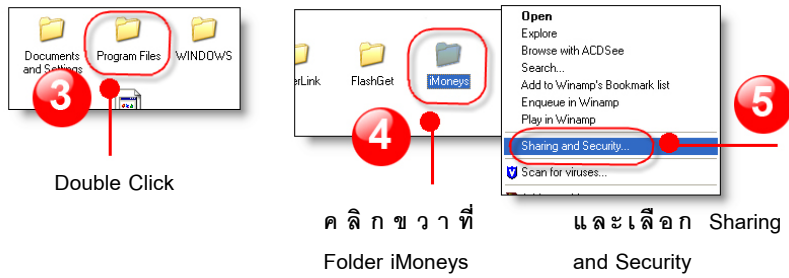


Double Click

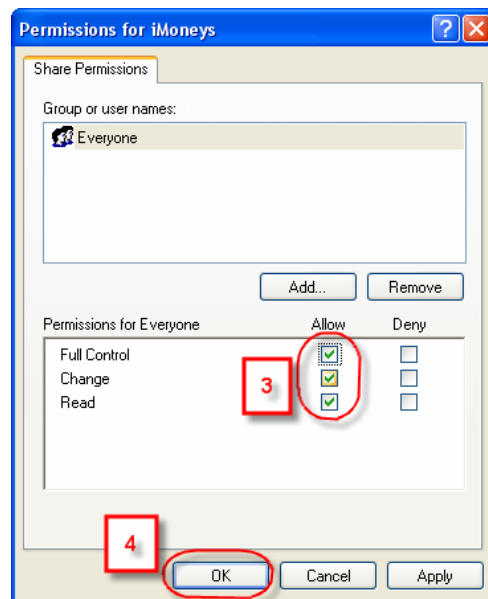


Double Click

การติดตั้งโปรแกรม

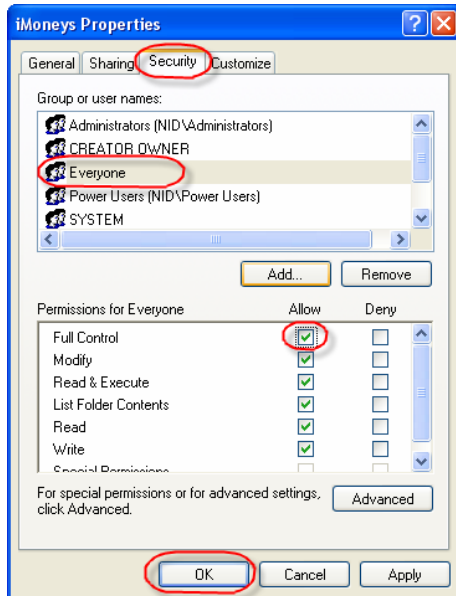


คลิกที่ Tab Sharing ก่อน แล้วก็คลิกที่ช่อง Share this folder เสร็จแล้วคลิกที่ปุ่ม Permission



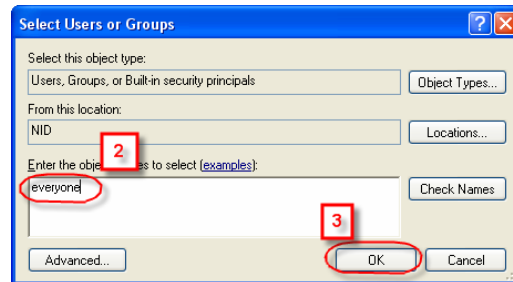
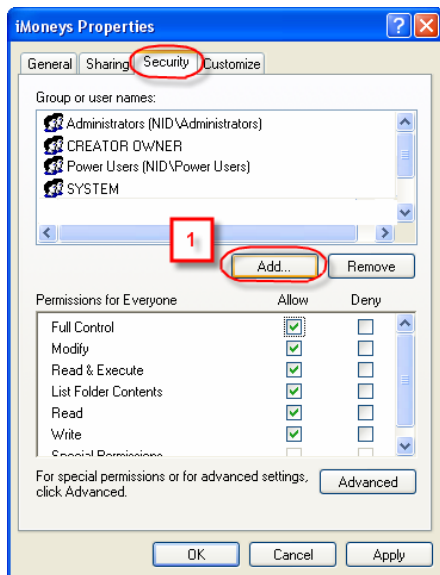
ในหน้านี้จะเห็นชื่อ Everyone ให้คุณคลิกที่ Everyone แล้วคลิกที่ช่อง Full Control ซึ่ง จะเห็นมีเครื่องหมายถูกในทุกๆ ช่อง แล้วคลิกปุ่ม OK

6

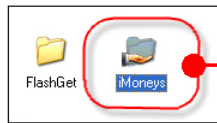


ต่อมาให้ Click ที่ Tab Security และดูว่ามี ชื่อ Everyone หรือไม่ ถ้ามี ก็ให้ Tick ถูกที่ช่อง Full Control แล้ว Click ที่ปุ่ม OK

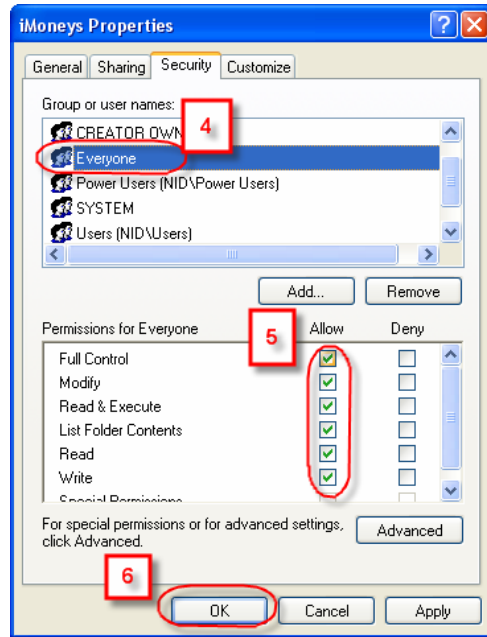
แต่ถ้ายังไม่มีชื่อ Everyone ให้ทำการเพิ่มเข้าไปใหม่ ดังนี้ครับ ใน Tab Security ให้ Click ที่ปุ่ม Add พิมพ์คำว่า everyone ในช่อง แล้ว click ปุ่ม Ok



เมื่อกลับมาที่หน้าจอ ให้เลือก user Everyone แล้ว Tick ถูกในช่อง Full Control แล้ว Click ปุ่ม OK



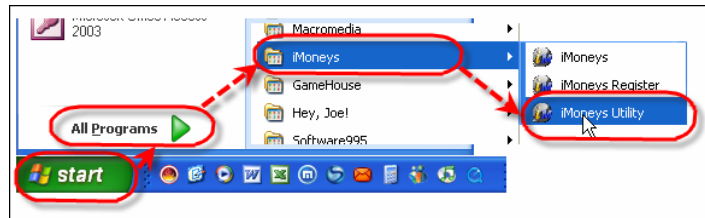
ที่ Folder ของ iMoneys จะมีรูปมือ แสดงว่าการ Share เรียบร้อยแล้ว



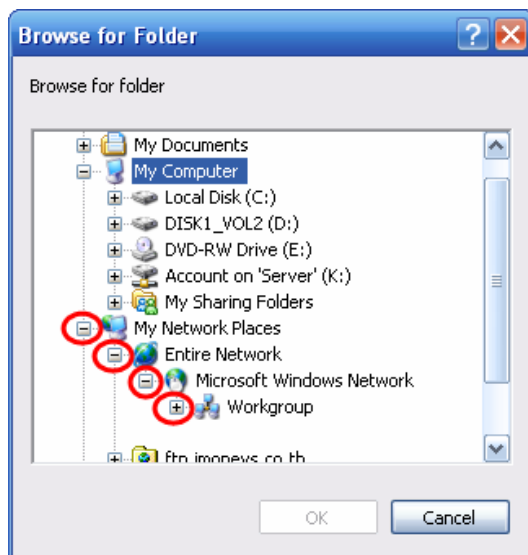
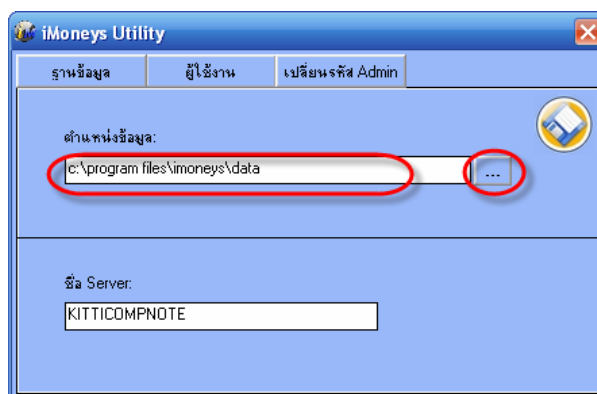
ต่อมาจะเป็นการกำหนดตำแหน่งข้อมูล เพื่อให้ทุกๆ เครื่องในระบบ วิ่งมาที่ ข้อมูลชุดเดียวกัน

โดย ไปทำที่เครื่องแม่ คลิกที่เมนู Start \ All Programs \ iMoneys \ iMoneys

Utility

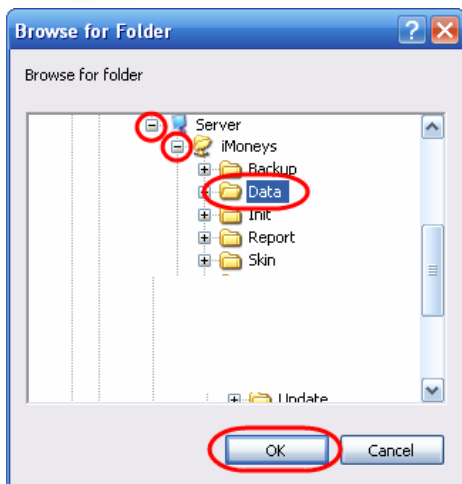


ในหน้าจอนี้ จะเห็นว่าในช่อง ตำแหน่งข้อมูล จะเป็น c:\program files\imoneys\data อยู่ ซึ่งเราจะเปลี่ยนข้อมูลในส่วนนี้กันครับ ให้คุณคลิกที่ปุ่ม ... ด้านหลังช่องนี้



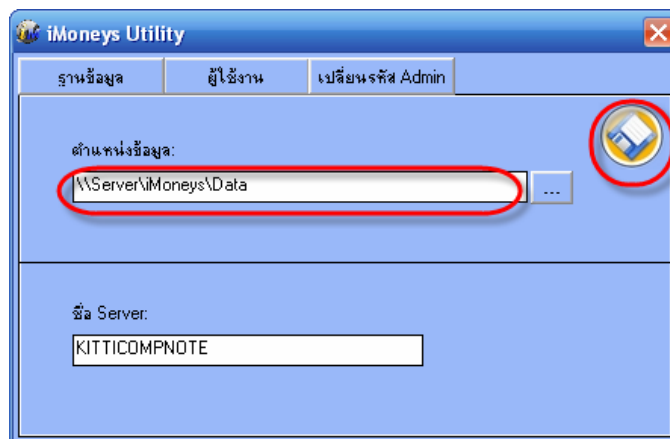
ใน Browser นี้ให้คลิกที่ เครื่องหมาย + หน้า My Network Places หน้า Entire Network หน้า Microsoft Windows Network จากนั้นคุณจะได้เห็น Workgroup ของคุณ ซึ่งอาจจะไม่ได้ใช้คำว่า Workgroup ก็ได้เช่นกัน

การติดตั้งโปรแกรม



คลิกเครื่องหมาย +
หน้าชื่อ Workgroup ของคุณ และ
มองหาเครื่อง Server ของคุณแล้ว
คลิกเครื่องหมาย + ต่อมาก็คลิก
เครื่องหมาย + หน้า iMoneys
จากนั้นคลิกที่ รูปแฟ้มที่มีคำว่า
Data แล้วก็คลิกปุ่ม OK

เมื่อเสร็จแล้ว จะเห็นว่าตำแหน่งข้อมูลจะเปลี่ยนเป็น \\server\imoneys\data ถ้าใช้ก็คลิก
ที่ปุ่มบันทึก (รูป Diskette)

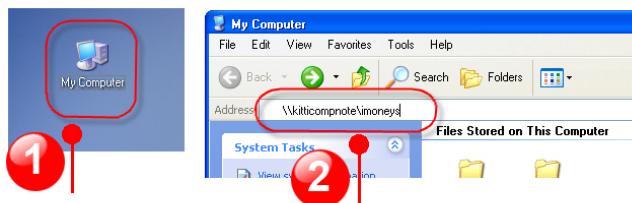


เสร็จแล้วลองเข้าโปรแกรมที่เครื่องแม่ดูก่อนว่าเข้าได้ถูกต้องไม่มีปัญหาอะไร ก็
เป็นอันเสร็จเรียบร้อย สำหรับขั้นตอนการติดตั้งที่เครื่องแม่แล้วละครับ

การติดตั้งที่เครื่องลูก (ทุกเครื่อง)

ที่เครื่องลูกไม่ต้องลงตัวโปรแกรม iMoneys แต่จะลงเฉพาะโปรแกรม Client เท่านั้น โดยใส่แผ่น CD ในเครื่องลูกแต่ละเครื่อง แล้วเลือก หัวข้อ C ติดตั้งเครื่องลูก (สำหรับหน้าจอกการติดตั้งจะเหมือนกับการติดตั้งโปรแกรมแบบ Stand Alone ให้ทำตามขั้นตอนนั้น)

จากนั้นทำการสร้าง Shortcut เพื่อใช้เรียกโปรแกรมจากเครื่องแม่ (ทำที่เครื่องลูกทีละเครื่อง จนครบทุกเครื่อง)



Double Click

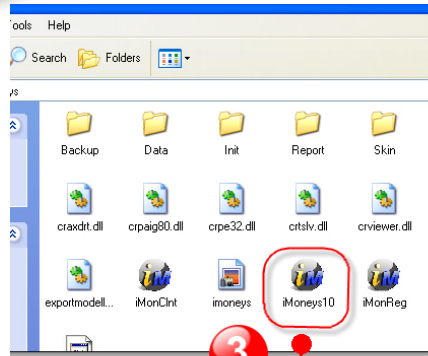
ใส่เครื่องหมาย \ 2 อันแล้วตามด้วยชื่อ Computer Name ของเครื่องแม่แล้วตามด้วย \imoneys เช่น \\server\imoneys หรือ \\kitticomnote\imoneys



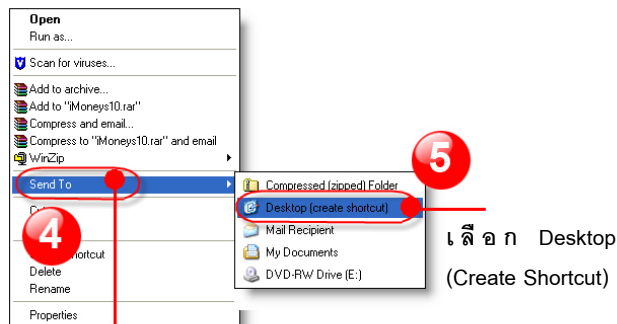
หรือถ้าจะใช้ My Network Place ก็ได้เช่นเดียวกัน โดย Double click ที่ My Network Place แล้วคลิกที่ Entire Network \ Microsoft Windows \ workgroup หรือ View Workgroup Computer ซึ่งจะอยู่ทางซ้ายมือ แล้วก็ Double Click ที่ชื่อเครื่อง Server จากนั้นก็ Double Click เข้าไปใน Folder ของ imoneys

แล้วหาไฟล์ที่ชื่อว่า iMoneys10.exe ครับ

การติดตั้งโปรแกรม



คลิกขวาที่ iMoneys10



เลือก Send To

เสร็จแล้วจะมี icon ของ iMoneys ปรากฏอยู่ที่ Desktop เรียกเข้าโปรแกรมโดยการ Double Click



ชื่อผู้ใช้งานและรหัสผ่านสำหรับระบบ LAN

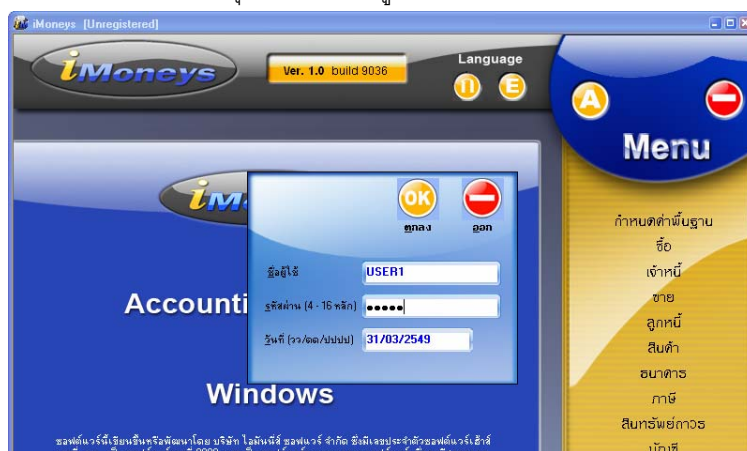
ในระบบ LAN นั้น ชื่อผู้ใช้งาน จะใช้ได้เพียงชื่อละเครื่องเท่านั้น เช่น USER1 จะใช้ได้เฉพาะกับเครื่องแรกเท่านั้น ถ้าหากเครื่องที่สองใส่ชื่อผู้ใช้เป็น USER1 เหมือนกันจะไม่สามารถเข้าโปรแกรมได้ โปรแกรมได้เตรียมชื่อผู้ไว้ให้ 10 ชื่อ คือ USER1 ถึง USER10 โดยชื่อและ Password จะเหมือนกัน คือ USER1 ถึง USER10 เพื่อไว้ใช้กับเครื่องอื่นๆ

เมื่อเข้าโปรแกรมแล้ว จะมีหน้าจอให้ใส่ ชื่อผู้ใช้และรหัสผ่าน ซึ่งค่าที่ได้กำหนดไว้เป็นค่าเริ่มต้นคือ (สามารถเปลี่ยนได้)

ชื่อผู้ใช้ : USER1 (อักษรตัวใหญ่)

รหัสผ่าน : USER1 (อักษรตัวใหญ่)

จากนั้น คลิกที่ปุ่ม Ok เพื่อเข้าสู่หน้าจอโปรแกรม



และสำหรับเครื่องอื่นๆ ในระบบ LAN ให้ใช้ชื่อและ รหัสผ่าน เป็น USER2 ไปจนถึง USER10 ได้เลย (ชื่อผู้ใช้และรหัสผ่าน แต่ละเครื่องต้องไม่ซ้ำกัน)